

*de Vers  
en Verres*

LE THÉÂTRE AU LION D'OR

[www.theatre-au-lion-dor.fr](http://www.theatre-au-lion-dor.fr)

# De Vers en Verres

## Un spectacle à la carte



**E**n guise d'accueil, les comédiens en costumes d'époque proposent un menu, tels des maîtres d'hôtels invitant à passer commande. **Chaque spectateur choisit trois oeuvres** (entrée, plat, dessert) parmi notre sélection d'auteurs classiques. Ce moment convivial offre l'occasion d'un premier échange autour des textes, entre les comédiens et le public.

**Après avoir recueilli l'ensemble des choix**, notre metteur en scène compose le spectacle en sélectionnant des extraits parmi les pièces les plus plébiscitées. Cette participation associe le public à l'élaboration de la représentation.

**Le contenu du spectacle est révélé au même moment aux spectateurs et aux comédiens.** Cette représentation unique, la vôtre, est composée d'alternance de musiques et d'extraits sélectionnés, chacun présenté dans son contexte avant d'être interprété.

**Pour clôturer le spectacle**, nous invitons le public à une rencontre chaleureuse autour d'un verre afin de poursuivre l'échange.



### Le théâtre au Lion d'Or

**N**otre compagnie de théâtre est composée de comédiens, musiciens, scénographe, costumière, éclairagiste, auteur, dramaturge et metteur en scène. Notre équipe a commencé à se constituer **il y a vingt ans** avec plusieurs créations (Pagnol, Tchekhov, Duras, Musset et plusieurs créations). Nous avons cependant véritablement trouvé notre âme en 2011 en montant *Le Misanthrope* de Molière. La magie de notre rencontre a transcendé notre travail et nous avons pu jouer plus de cent cinquante fois ce merveilleux texte et participer aux festivals d'Avignon (2013 et 2014) et des Sables d'Olonne (2014). De cette expérience est né le désir de faire entendre d'autres textes classiques.

**C**'est ainsi qu'au fil de nos inspirations *De Vers en Verres* a émergé. **Depuis sa création**, nous avons joué devant un large public à Paris, en Île de France, notamment **en milieux scolaires, carcéral et rencontré un beau succès durant le festival d'Avignon.**

#### Du théâtre pour tous

Un spectacle original dont l'ambition est de rendre accessible le théâtre classique à tous quel que soit votre âge, votre savoir ou votre culture.

#### Votre lieu est notre théâtre

Cabaret, restaurant, salon, jardin, château, salle de réunion... Où vous voulez...  
Nous venons au plus près de vous.

#### Composez votre spectacle

Nous vous présentons notre menu.  
Vous choisissez trois oeuvres.  
Nous créons votre spectacle.

#### Des menus aux choix

Menu classiques  
*Composé d'une dizaine d'auteurs classiques.*  
Menu spécial Molière  
*Pour fêter les 400 ans de sa naissance.*

#### Se rencontrer

De Vers en Verres se savoure en trois temps ;  
l'accueil, le spectacle, l'échange.  
Nous vous recevons et prenons vos commandes.  
Nous composons le menu et jouons vos choix.  
Nous partageons un verre et échangeons ensemble.  
**Et ainsi nous passons "de Vers en Verres"...**

## Choisissez trois œuvres



### L'AMITIÉ EN JEU

#### **Platonov**

Anton Tchekhov

#### **Les Caprices de Marianne**

Alfred de Musset

#### **On ne badine pas avec l'amour**

Alfred de Musset

#### **Le Prince travesti**

Marivaux

### DE LA DESTINÉE FÉMININE

#### **L'École des mères**

Marivaux

#### **La Double Inconstance**

Marivaux

#### **Le Jeu de l'amour et du hasard**

Marivaux

#### **Le Médecin malgré Lui**

Molière

#### **Les Femmes savantes**

Molière

### FAUX-SEMBLANTS

#### **Le Mot**

Victor Hugo

#### **Cyrano de Bergerac**

Edmond Rostand

#### **Le Bourgeois gentilhomme**

Molière

#### **La Manie de la villégiature**

Carlo Goldoni

#### **Dom Juan**

Molière

### HISTOIRES D'AMOUR

#### **Le Cid**

Pierre Corneille

#### **Lucrèce Borgia**

Victor Hugo

#### **Les héroïnes tragiques**

Jean Racine

#### **Être aimé**

Victor Hugo



vos commandes composent le menu du jour

# Les auteurs



# La brigade



## La mise en scène

**Laetitia LETERRIER**  
Metteur en scène et directrice du jeu

## Les costumes

**Mélo die ALVES**  
Créatrice et réalisatrice des costumes

## L'interprétation

**Sylvia Maria ALVES**  
Comédienne

**Pierre KOCH**  
Compositeur, guitariste, comédien

**David DUPEYRE**  
Guitariste

**Anne Doro thée LEBARD**  
Comédienne

**Floriane JOURDAIN**  
Comédienne, chanteuse

**François LIS**  
Comédien

**Renaud HEINE**  
Comédien

**Julia RÉGULE**  
Comédienne

## Quelques présentations

### Laetitia LETERRIER

metteur en scène

### Pierre KOCH

Comédien, compositeur, musicien

### Anne-Dorothee LEBARD

Comédienne

### François LIS

Comédien



Elle débute par **l'improvisation puis aborde le texte, le mime, l'écriture artistique et le clown**. Elle est durant 5 ans l'assistante de Jean-Claude NIETO puis se consacre au coaching et à la formation de l'acteur.

Elle commence la mise en scène en 1998 et tout au long de ses réalisations élabore la méthodologie de **La science de la parole** adaptée au travail des textes dramatiques. Elle aborde ainsi les écritures contemporaines (BENAÏSSA, DURAS, HAÏM, PAGNOL, RIHOIT...) et également les classiques (MOLIÈRE, MUSSET, SHAKESPEARE, TCHEKHOV...).

Directrice artistique de la **cie Le Théâtre au Lion d'Or**, elle a réussi à rassembler autour d'elle une merveilleuse équipe d'artistes pour vous servir depuis 2015 le spectacle à la carte *De Vers en Verres*.

Formé au **C.I.M de Paris** (guitare), Pierre intègre la compagnie du Théâtre au Lion d'Or en 1998 et joue dans *Septième ciel* de Caryl CHURCHILL, *L'ours / une demande en mariage* de TCHEKHOV, *Le Caprice* de MUSSET (festival d'Avignon en 2006).

Puis, il joue dans *King Arthur* à l'opéra royal de Versailles, dans la pièce *Mariage à l'amiable* au théâtre d'Edgar, dans *À un doigt du bonheur* de Jeremy WULC à la Comédie République, dans la pièce *Vous vous y ferez très bien* au Guichet Montparnasse. Enfin, il est **l'auteur et l'interprète** de la pièce *Un Moment d'égarement* jouée au Guichet Montparnasse en 2017.

Il est le **compositeur et l'interprète musical** dans *De Vers en Verres*.

Elle se forme à **l'école Florent, en classe libre** puis joue à Paris, Avignon et en Suisse, où elle travaille plusieurs années avec le théâtre du Pilier.

**Comédienne, chanteuse et marionnettiste**, elle joue entre autres MOLIÈRE, CORNEILLE et SHAKESPEARE. Elle interprète plusieurs rôles à la télévision et au cinéma.

Elle est notre Astéroïdia dans *Médée fait ses courses* de Catherine RIHOIT, notre Arsinoé dans *le Misanthrope* de MOLIÈRE, rôle pour lequel elle a obtenu **un p'tits Molières en 2013**. Elle joue dans nos créations théâtrales et musicales *Passeurs de mémoire*, et *cent ans de lutte* (à l'occasion du centenaire du Syndicat National des Journalistes) et dans *De Vers en Verres*.

Comédien **depuis 25 ans, adaptateur d'une quinzaine de pièces classiques, metteur en scène de quelques-unes**, il aime à jouer et à faire jouer les comédiens avec le public, à passer d'un personnage à l'autre, à entraîner les spectateurs sur le prisme étendu des émotions contradictoires.

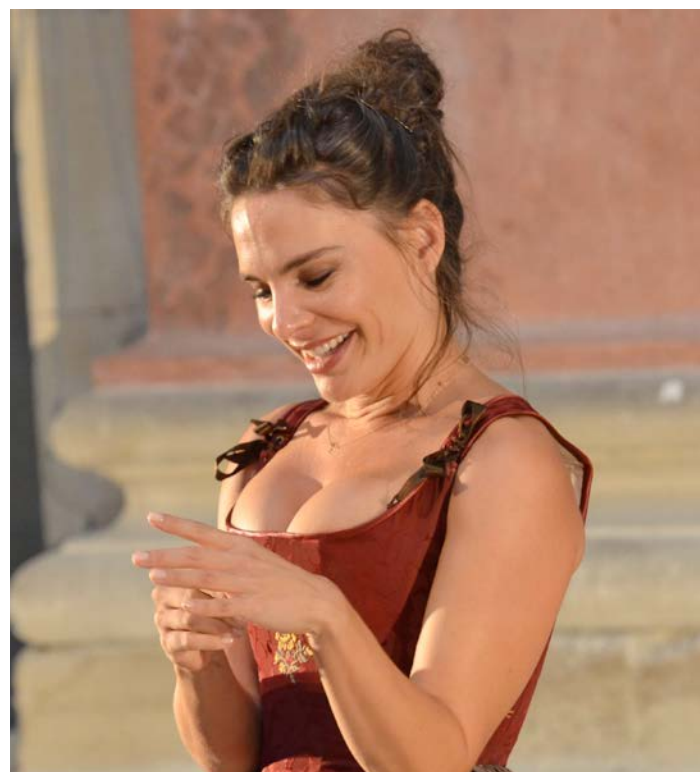
Attaché à la **compagnie Ornithorynque** depuis la création, il adapte et joue dans toutes les pièces de la compagnie. Il a réuni autour de lui les talents d'une demi-douzaine de comédiens avec qui il défend sa conception d'un théâtre énergique et enthousiasmant.

Il rejoint la compagnie du Théâtre au Lion d'Or en 2020 et enrichit de son talent nos *Vers en Verres* depuis lors.

## Quelques présentations

### Floriane JOURDAIN

comédienne, chanteuse



Diplômée des **conservatoires de Toulon et d'Avignon en art dramatique, chant lyrique** et de littérature américaine.

En tant que chanteuse, elle passe du Jazz au Rock, se produit dans des opérettes, en récital et du duo au quintet (JORGE avec David Dupeyre).

Elle joue entre autre dans *Le journal d'un fou*, de GOGOL, incarne les rôles de *Bérénice* de RACINE, de *Mlle Else* de SCHNITZLER, la Belle dans *Dérèglements de contes*, Marie dans la comédie *J'aime beaucoup ce que vous faites*.

Elle est notre Médée dans *Médée fait ses courses* de Catherine RIHOIT, notre Éliante puis notre Célimène dans *Le Misanthrope* de MOLIÈRE et joue dans *Passeurs de mémoire* et *cent ans de lutte* nos créations théâtrales et musicales.

### Julia RÉGULE

comédienne, chanteuse



**Jeune comédienne** issue de l'école de formation **LE COURS, musicienne et chanteuse**, elle a travaillé, entre autre, avec François Kergourlay dans *Tailleur pour dames*.

Son interprétation de *Lucrece Borgia* dans la pièce éponyme mise en scène par Lucie Berelowitsch ainsi que celle d'*Antigone* dans *Ça n'est pas un drame* de François Lis, lui ont valu les louanges d'une presse déchainée. Depuis près de dix ans, elle joue, partout en France, avec **la compagnie Ornithorynque**, dans *La Dispute*, *Le Chandelier*, *Cyrano 1897*, *Ruy Blas Grotesque et Sublime*, *Car Madame est Bonne*, *Ça n'est pas un drame* et *Le Roi Lear Histoires de familles*.

**Elle rejoint la compagnie du Théâtre au Lion d'Or en 2020** et enrichit de son talent nos *Vers en Verres* depuis lors.

### Mélo die ALVES

Costumière



**Elle débute** sa formation artistique par un DMA **Costumier-Réalisateur**. Sa soif d'apprendre la poussée vers des techniques plus précises **du costume, la chapellerie, la plumasserie, la broderie, le masque ou encore la teinture** mais aussi vers d'autres techniques du spectacle comme **la lumière ou le décor**.

Elle travaille dans plusieurs théâtres de la région parisienne en tant que technicienne lumière et habilleuse et en tant que costumière pour différentes compagnies françaises.

*Le Misanthrope* de MOLIÈRE, *Médée fait ses courses* de C. RIHOIT, *La paix chez soi* de G. COURTELINE, *De Vers en Verres* sont les spectacles de la compagnie pour lesquels elle a créé l'identité visuelle tant au niveau scénographique que de la création des costumes.

## Fiche technique

### Ce spectacle s'adapte à vos besoins

Contenu du menu, espace de représentation, nombre de comédiens, durée du spectacle et jauge.

Pour en parler :

06 99 43 91 55 ou [diffusion@deversenverres.com](mailto:diffusion@deversenverres.com)

**Durée du spectacle** : entre 45min et 1h30

**Direction artistique** : Laetitia Leterrier

**Costumes** : Mélo die Alves

**Comédiens** : Selon la demande  
2 à 4 comédiens avec ou sans musicien

**Coût plateau** : Nous contacter pour la tarification du spectacle

**Mécénat** : Déduction fiscale de 60%

### Données techniques

**Dimensions du plateau** :

adaptable selon la structure

**Décors** : tabourets, pupitres

**Plan feux** : trois effets

**Musique** : pas de sonorisation

**Verres à servir au public** : à la charge du lieu, en fonction du contexte sanitaire

**Planning technique** : service de 2h à 4h

**Loges** : espace avec miroir et éclairage adéquat

**Catering** : collation et eau minérale

**VHR** : Logistique à déterminer à l'établissement du devis