

MIRENO Théâtre présente

HUCKLEBERRY

d'après **Mark Twain**



HUCKLEBERRY

d'après
Les aventures d'Huckleberry Finn
de
Mark Twain

adaptation et mise en scène :
Alice Faure
collaboration artistique :
Chloé Cassagnes

distribution :
Olivier Duverger-vaneck — HUCKLEBERRY
Toups Bebey — JIM

musique :
George Gershwin

objets, costumes, scénographie :
Chloé Cassagnes et Alice Faure

à partir de **6 ans**
durée **50 minutes**

production :
Compagnie Mireno Théâtre
n° SIRET : 7916544030007
licence d'entrepreneur du spectacle : 2-10626896

administration :
Patrick Alluin
+33 (0)6 75 70 77 27 — mirenotheatre@yahoo.fr

Une aventure en Amérique



Huckleberry nous raconte : comment il a fugué pour fuir « la civilisation » et la violence de son père ; comment il a trouvé Jim, un esclave, en fuite lui aussi ; comment ensemble ils sont montés sur un radeau et ont descendu le Mississippi pour trouver la liberté. A travers le prisme des souvenirs et de l'imagination d'un jeune garçon, le spectacle évoque tour à tour l'amitié, l'aventure, la morale et, surtout la liberté.

Mais Huckleberry nous raconte aussi les Etats-Unis, avant la guerre de sécession, un pays naissant, une société américaine encore jeune et déjà en proie à des débats moraux qui trouvent encore des échos aujourd'hui. Considéré comme le livre fondateur de la littérature américaine, par lequel elle se détache de la littérature anglaise, LES AVENTURES D'HUCKLEBERRY FINN, chef d'œuvre de Mark Twain, est souvent crédité « roman pour la jeunesse », à tort. À la différence des AVENTURES DE TOM SAWYER, dont il partage

pourtant les personnages et dont il poursuit l'intrigue, il est riche d'une réflexion très dense sur le racisme, l'autre, la morale et la liberté.

Cette histoire est avant tout un conte initiatique. Un jeune garçon fidèlement accompagné, se laisse glisser le long du fleuve et, d'accidents en rencontres, de problèmes en découvertes, c'est lui même qu'il découvre. Il grandit et se construit, loin des règles de la « civilisation », avec sa seule intuition comme boussole. C'est ce chemin vers lui même, au fil de l'eau, qui sera le centre de la pièce. Plutôt qu'un résumé rapide de l'entièreté du roman, c'est la descente du Mississippi qui sera le lit du spectacle, avec, seules, quelques rares escales inévitables.

Mais c'est un Mississippi fantasmé que raconte notre HUCKLEBERRY, celui perçu au travers du roman, mais aussi de la télévision et du cinéma. Il évoque L'Amérique du livre de Mark Twain vue depuis l'autre côté de l'Atlantique à travers la toile, ou la petite lucarne. Il brosse le portrait d'une terre d'aventures située entre une figurine de cowboy et un dessin animé, où se sont joué certains des grands contes « classiques » d'une génération devenue adulte.

En s'adressant aux enfants d'aujourd'hui, le spectacle teste l'universalité de cette patine américaine dont on a revêtu les aventures de la jeunesse. Et pour émouvoir les plus grands il en appelle à la nostalgie de leur âge tendre.



Des planches du radeau à celle du théâtre

Le roman, rédigé à la première personne, commence ainsi : « Vous ne me connaissez pas encore si vous n'avez pas lu un livre intitulé « *Les Aventures de Tom Sawyer* », mais ça ne change rien. C'est un certain Mark Twain qui l'a écrit, ce livre ; et, en gros il disait la vérité. En tirant un peu sur la ficelle bien sûr, mais c'était tout de même ça. Et puis peu importe. » (LES AVENTURES D'HUCKLEBERRY FINN, chapitre I., traduction André Bay)

Dans le spectacle aussi, Huckleberry prend la parole, le jeune garçon fait son récit d'aventures à la première personne. Seules quelques interventions lapidaires de Jim font que la pièce n'est pas un monologue. Mais qu'en est-il vraiment ? Il s'agit de l'histoire de Huckleberry Finn, mais qui la raconte ? Est-ce lui ou est-ce un jeune garçon qui joue à être le héros du roman ? La question reste ouverte pour pouvoir mieux s'amuser avec les codes même du jeu : jouer Huckleberry Finn ou jouer à Huckleberry Finn ?

Pour pousser plus loin dans cette perspective, la mise en scène utilisera le théâtre d'objets, pour aussi jouer « avec ». Avec quelques jouets, une couverture et quelques autres « trucs » Huckleberry fera prendre vie au fleuve, à ses rencontres : à son aventure.

Le musicien, figure de Jim, sera davantage présent par la musique que par le texte. Avec un unique instrument, il joue Gershwin, compositeur emblématique des Etats-Unis. Là encore, il s'agit d'une évocation de cette Amérique de fiction, de cinéma, de télévision.

L'idée étant rendre une histoire palpitante et intrigante avec quelques bouts de ficelle, à la manière des enfants qui jouent. Ainsi le spectacle, d'une grande mobilité, pourra trouver son public où qu'il se trouve, et s'arrimer à un théâtre, une salle de classe, une cour de récréation...



Equipe artistique

ADAPTATION et MISE EN SCÈNE — Alice Faure

Formation : conservatoires de Clermont-Ferrand (2002-2006) et du XIXème arr. de Paris (2007-2010)

Mise en scène : *La Boîte de Pantoufle* tournée Île-de-France (2012) / *La jeune fille et le corbeau* tournée Paris et 92 (2010)

Assistanat : *Stavanger* de O. Sourisse, m.e.s. Quentin Defalt, festival Off d'Avignon (2016), studio Hébertot (2017) / *Les animaux limonades* de I. Grinberg et M-O. Dupin, m.e.s Carole Baud, théâtre municipal de Clermont- Ferrand

Auteur : *La Boîte de Pantoufle*, conte / *L'enquête de ????* / *La Jeune fille et le corbeau* (d'après les frères Grimm)



Théâtre : *On ne badine pas avec l'amour* de Musset, m.e.s. Simon Coutret / *La seconde surprise de l'amour* de Marivaux, m.e.s. Patrick Alluin / *La Boîte de Pantoufle* / *Ulysse, l'odyssée fantastique* m.e.s. Patrick Alluin / *La Reine des Neiges* m.e.s. Quentin Defalt / *Brita Baumann* m.e.s. Quentin Defalt / *Œdipe* de Voltaire, m.e.s. Jean-Claude Seguin / *Quand la viande parle* m.e.s. Guillaume Tarbouriech / *Contes Grimm/ Andersen*, m.e.s. Quentin Defalt / *Les A.A.* de Annie Mercier, m.e.s. Michel Armin / *Armand Gatti est-ce un nom d'arbre ?* de Julien Luneau / *La dispute* de Marivaux, m.e.s. Michel Guyard / *Pardon* (lecture), de Sabine Révillet, m.e.s. de Cédric Veschambre / *Les trois sœurs* de Tchekhov, m.e.s. de Michel Guyard / *Portrait d'une femme* de Viñaver, m.e.s. Frédérique Lanaure / *On ne badine pas avec l'amour* de Musset, m.e.s. Carole Baud

COLLABORATION ARTISTIQUE — Chloé Cassagnes

Formation : formation Écriture magique - Magie nouvelle Centre National des Arts du Cirque à Châlons-en-Champagne (2016) / stage théâtre d'objets et de marionnettes dirigé par Alice Therese Böhm et Gabriel Hermand-Priquet (2009) / conservatoire du VIème arr de Paris (2008-2010)

Création de masques et de marionnettes : *Mangeront-ils ?* de Victor Hugo, m.e.s. Eva Dumon, festival Off Avignon (2016) / *Big Freeze* de Thomas Poitevin, théâtre La Loge (2016) / *La Dame Blanche* m.e.s. Sebastien Azzopardi, théâtre du Palais Royal (2015) / *Les Vibrants* m.e.s. Quentin Defalt, festival O off Avignon 2014 / *La boîte de Pantoufle* m.e.s. Alice Faure (2013) / *La Reine des Neiges* m.e.s. Quentin Defalt, théâtre de l'Atelier (2012)

Conception de spectacles : *L'impromptu pour une bâche plastique et un rouleau de ruban adhésif* solo marionnettique (2014) / *Vous dormez sur vos deux oreilles*, solo (2011)

Marionnettiste, comédienne : *La boîte de Pantoufle* m.e.s. Alice Faure (2013) / *La jeune fille et le corbeau* m.e.s. Alice Faure (2010) / *En voiture Simone* réal. Hélène Merlin (2010-2013) / *Souffle* m.e.s. Jessica Dalle (2009)



Distribution

HUCKLEBERRY — Olivier Duverger-Vaneck

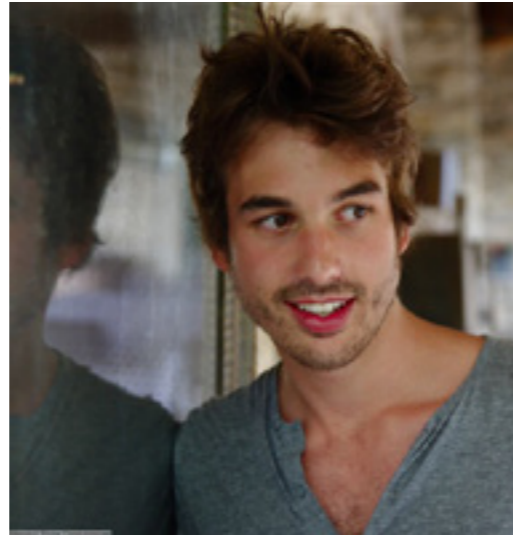
Formation : Jan Fabre teaching group (2016). Ecole Claude Mathieu (2007-2010).

Théâtre : *L'odeur de la ville mouillée* m.e.s Margaux Conduzorgues, théâtre de Belleville 2016/ *La Boîte de Pantoufle* de et m.e.s par Alice Faure, tournée Île-de-France / *Zoo de Nuit* de Michel Azama, m.e.s Maud Puglièse, Théâtre du Point du jour / *La jeune fille et le corbeau* de et m.e.s par Alice Faure tournée Paris et 92 / *Les Caprices de Marianne* d'Alfred de Musset m.e.s d'Emilien Benoît, théâtre du Marais et tournée / *Des espoirs* d'après des textes d'Hanokh Levin, m.e.s Jean Bello-rini, école Claude Mathieu / *Théâtre sans animaux* de Jean-Michel Ribes, m.e.s Patrick Debelleix, théâtre Mac-Nab de Vierzon et tournée

Cinéma / courts-métrages / série : *Alluciné*, Collectif sur Internet / *On vous rappellera* (série / 15 minutes à feu doux (réal. Anne-Sophie Derez) / *Travelling Trough* (réal. Julie Grignon) / *Pirates* (Réalisation collective)

Mise en scène : *Atavi*, mai 2017 théâtre de La loge

Auteur : *Atavi*, théâtre / *On Vous Rappellera* (série en cours de production) / *Pirates* (court-métrage, réalisation collective)



JIM — Toups Bebey

Formation : Conservatoire du Vème Arrdt (piano Mlle Nallet, Saxophone Guy Lacour) Stages Percussion Cheikh Tidiane Fall, Sydney Thiam. Théâtre George Werler.

Concerts : de 1986 à 2012 avec Jimmy Cliff (reggae), Hubert-Félix Thiéfaine (poésie rock), Jean-Michel Jarre (synthétiseurs de variété), CharElie Couture (chanson rock), Bernard Lubat (jazz décentralisé), Tomohiro Maeda (jazz japonais), Salif Keita (chanson du Mali moderne), Nicole Croisille (chanson), Pajaro Canzani (latin rock), Papa Wemba, Zao ou Sam Mangwana (rumba zaïroise), Julien Clerc (chanson), Lady Smith Black Mambazo (tradition vocale Zoulou), Les Valentins (rock), Toups Bebey & Paris Africans (world jazz), etc.



Théâtre : *Tailleur pour Dames* de Georges Feydeau m.e.s Véronique Essaka de Kerpel, théâtre Darius Milhaud 2013/ *Le Fils* d'Agatha Moudio d'après Francis Bebey, adaptation et m.e.s par Linda Gninin, Théâtre de l'Èvre (ND du Marillais) 2016/ *L'Amoureuse* de et m.e.s par Luce Colmant Nice 2010/ *L'État Honteux* de Sony Labou Tansi m.e.s de Georges Mboussi Le Lavoir Moderne Parisien 2005/ *Un Long Silence*, m.e.s Olivier Caillabet, Nantes 2011

Cinéma / courts-métrages : *De Sas en Sas* (réal. Rachida Brakni)/ *Made in France* (réal. Nicolas Boukrief) / *La Couture de Paris* (réal. Léandre Allain Baker) / *Tout doit disparaître* (Réal. Jean-Marc Moutout)

Production musicale : 5 Cds entre 1996 et 2002, jingles radio pour la coupe d'Afrique des nations de football pour RFI, pour journal de la radio Africa N°1.

Compagnie Mireno Théâtre



LILIOM



LA SECONDE SURPRISE DE L'AMOUR



LES CAPRICES DE MARIANNE

Fondé en 2013, le Mireno Théâtre est né de la volonté d'un groupe d'artistes désireux de défendre le théâtre de répertoire. Un répertoire large, qui couvrirait autant la tragédie antique que le théâtre de l'absurde. Un répertoire populaire, dans le sens où il générerait une émotion profonde, mais ambitieux dans son exploration de sujets complexes, peut-être déroutants, en tous cas porteurs d'une réflexion. Un répertoire qu'on aborderait, avec notre regard contemporain, sous l'angle du rapport à l'autre.

Pour donner un élan supplémentaire à sa conviction artistique, la compagnie travaille au développement d'actions culturelles autour de la création de ses spectacles. Il s'agit, pour nous, de renforcer l'aspect humain d'une telle entreprise, en intégrant des populations extérieures aux professions du spectacle dans le processus de création. La finalité est un spectacle professionnel, mis en scène et interprété par des professionnels. Mais la part d'échange nous paraît très importante et très enrichissante. Elle nourrit les artistes qui vont monter sur scène autant qu'elle initie ceux qui vont être confrontés pour la première fois à la création artistique.

Dans le cadre de ses actions à Méry sur Oise, L'Isle Adam, Sannois, et Cergy, tous situés dans le 95, le Mireno Théâtre a obtenu à plusieurs reprises la subvention du Conseil Général du Val d'Oise.

En 2016, la compagnie a été présente à Avignon, dans le cadre du Festival Off, avec LES CAPRICES DE MARIANNE, spectacle repris à Paris, au Ciné 13, en partenariat avec Les Chaises de Jardin et Nouvelles Donne Productions.

Historique

- LILIOM de Ferenc Molnar, mise en scène de Patrick Alluin — création Méry-sur-Oise (95), mars 2014
- LA SECONDE SURPRISE DE L'AMOUR de Marivaux, mise en scène de Patrick Alluin — création Comédie Nation / Paris, juin 2015
- LES CAPRICES DE MARIANNE, d'Alfred de Musset, mise en scène de Patrick Alluin et Simon Coutret — création Espace Jemmapes





THE END, YOURS TRULY, HUCK FINN.

HUCKLEBERRY

d'après

Les aventures d'Huckleberry Finn

de

Mark Twain

adaptation et mise en scène

Alice Faure

Compagnie Mireno Théâtre

n° SIRET : 7916544030007

n° de licence d'entrepreneur du spectacle :

2-10626896

contact : Patrick Alluin

+33 (0)6 75 70 77 27

mirenotheatre@yahoo.fr