

A black and white photograph of a piano keyboard. A hand is visible in the upper right, hovering over the keys. The lighting is dramatic, with strong highlights and deep shadows, creating a moody atmosphere. The text is overlaid on the image.

EMMA KATE NELSON

*presents*

# I LOVE A PIANO

---

# I LOVE A PIANO

---

« I LOVE A PIANO » RÉALISÉ PAR EMMA KATE NELSON ACCOMPAGNÉE PAR CHARLOTTE GAUTHIER. MUSIQUE ARRANGÉE PAR CALLUM AU, RÉCEMMENT NOMINÉ AUX GRAMMY AWARDS.

LE CONCERT S'INSPIRE DE LA MUSIQUE DES GRANDS COMPOSITEURS AMÉRICAINS TELS QUE IRVING BERLIN, COLE PORTER, GEORGE GERSHWIN ET BIEN D'AUTRES PIONNIERS DE LA MUSIQUE DE BROADWAY ET MGM MUSICALS. D'AUTRES GRANDS ARTISTES DE JAZZ ONT INTÉRPRÉTÉ CES OEUVRES, NOTAMMENT ELLA FITZGERALD ET DORIS DAY.

EN RÉARRANGEANT LES CHANSONS, CALLUM AU ET EMMA KATE NELSON ONT VOULU COMBINER UNE VARIÉTÉ DE DIFFÉRENTS GENRES MUSICAUX, TELS QUE LE JAZZ, LE HONKY TONK, BROADWAY, CHARLESTON ET BIEN AUTRES.

## CONCERTS 2020 :

**CABARET "42 RUE" FRANCE MUSIQUE**

8 NOVEMBRE À 13.00 – GUEST

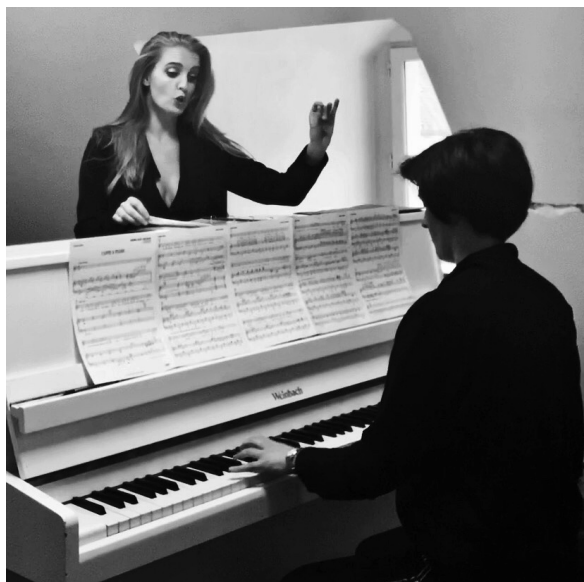
**CRAZY COQ'S - ZÉDEL LONDON**

23 NOVEMBRE À 18.30 – GUEST

**COMÉDIE NATION - PARIS**

12 DECEMBRE À 21.00 – FULL SHOWCASE

## EMMA KATE NELSON



SOLOIST

**EMMA KATE NELSON EST UNE ARTISTE INTERPRÈTE BRITANNIQUE. COMÉDIENNE, CHANTEUSE ET DANSEUSE ELLE SE PRODUIT PRINCIPALEMENT SUR SCÈNE AU THÉÂTRE ET À L'OPÉRA MAIS AUSSI AU CINÉMA.**

RÉCEMMENT EMMA KATE A ÉTÉ REMARQUÉE SUR SCÈNE À L'OPÉRA DE MONTE CARLO DANS STREET SCENE DE KURT WEILL. AU GRAND PALAIS ET AU THÉÂTRE DU CHÂTELET POUR SON INTERPRÉTATION DE LINA LAMONT DANS SINGING IN THE RAIN, OU ENCORE DANS LE RÔLE D'ANYTIME ANNIE DANS 42ND STREET. ELLE A AUSSI JOUÉ LE RÔLE DE LA FÉE DES LILAS EN FRANÇAIS DANS PEAU D'ÂNE AU THÉÂTRE MARIGNY, RÉORCHESTRÉ PAR MICHEL LEGRAND. ELLE A ÉGALEMENT ENREGISTRÉ LE CD DE "PEAU D'ÂNE" AVEC SONY MUSIC ENTERTAINMENT FRANCE.

EMMA KATE NELSON A COMMENCÉ SA CARRIÈRE TRÈS JEUNE AU WEST END, LONDON, DANS ASPECTS OF LOVE AU PRINCE OF WALES THEATRE, ON LA RETROUVERA PAR LA SUITE SUR DE NOMBREUSES SCÈNES LONDONIENNES : ROYAL OPERA HOUSE, COVENT GARDEN (THE WORLD'S GREATEST SHOW, THE ENCHANTED PIG), ALDWYCH THEATRE (STEPHEN WARD), SOUTHWARK PLAYHOUSE (VICTOR VICTORIA), YOUNG VIC THEATRE (STREET SCENE), UNION

THEATRE (THE PAJAMA GAME), JERMYN STREET THEATRE (JEAN DE FLORETTE), OPEN AIR THEATRE DE REGENT'S PARK (THE MUSIC MAN, THE BOYFRIEND, LADY BE GOOD, (A MIDSUMMER NIGHT'S DREAM), THE GATEHOUSE THEATRE (CALL ME MADAM), THEATRE DE CHICHESTER (42ND STREET), AU SWAN THEATRE DE HIGH WYCOMBE (ME AND MY GIRL) MAIS AUSSI EN TOURNÉE AVEC WHITE CHRISTMAS ET THAT'S ENTERTAINMENT.

EN DEHORS DU ROYAUME-UNI, ELLE INTERPRÈTE LE RÔLE DE PRINCESSE ADELAÏDE (THE ENCHANTED PIG) AU NEW VICTORY THEATRE DE NEW YORK ON BROADWAY, SOLOISTE AU THE ELDORADO SHOWROOM A RENO, NEVADA, LE RÔLE PRINCIPAL DE LA TOURNÉE AUSTRALIENNE DE PUTTING ON THE RITZ, AINSI QUE PLUSIEURS RÔLES DANS STARLIGHT EXPRESS EN ALLEMAGNE. EN TOURNÉE ENCORE AVEC STREET SCENE (OPÉRA DE TOULON, GRAN TEATRE DEL LICEU BARCELONE, THEATER ANDERWIEN VIENNE, OPER KOLN ET OPERA DE MONTE CARLO).



CHARLOTTE GAUTHIER

PIANISTE

**DIPLÔMÉE DU CONSERVATOIRE NATIONAL SUPÉRIEUR DE MUSIQUE DE PARIS, CHARLOTTE GAUTHIER COMMENCE SA CARRIÈRE DE CHEF DE CHANT EN 2012 À L'OPÉRA DE SOFIA SUR UNE PRODUCTION DE WERTHER DIRIGÉE PAR GIUSEPPE SABBATINI.**

ELLE TRAVAILLE ENSUITE POUR LE THÉÂTRE DU CHÂTELET ; SUNDAY IN THE PARK WITH GEORGE (DIR. DAVID CHARLES ABELL), MY FAIR LADY (DIR. JAYCE OGREN), INTO THE WOODS (DIR. DAVID CHARLES ABELL), A FLOWERING TREE (DIR. JEAN-YVES OSSONCE), IL RE PASTORE (DIR. JEAN-CHRISTOPHE SPINOSI), SINGIN' IN THE RAIN (DIR. GARETH VALENTINE/STEPHEN BETTERIDGE), KISS ME KATE (DIR. DAVID CHARLES ABELL), 42ND STREET (DIR. GARETH VALENTINE).

EN 2016, SA RENCONTRE AVEC L'ORCHESTRE PASDELOUP L'AMÈNERA À SE PRODUIRE À LA PHILARMONIE DE PARIS AUX CÔTÉS DE LA CHANTEUSE LIZ CALLAWAY LORS DU CONCERT "AMERICAN DREAMS".

POUR LA SAISON 2017/2018, CHARLOTTE EST CHEF ASSISTANTE ET PIANISTE SUR LA PRODUCTION DE GREASE AU THÉÂTRE MOGADOR ET PARTICIPE À LA REPRISE DE SINGIN' IN THE RAIN AU GRAND PALAIS. ON POURRA ÉGALEMENT LA RETROUVER AUX CÔTÉS DE CATHERINE LARA AU THÉÂTRE DU 13E ART POUR LE SPECTACLE BÔ.

ELLE TRAVAILLE ÉGALEMENT AVEC OPERA FUOCO SUR L'OEUVRE DE KORNGOLD, DIE

STUMME SERENADE (DIR. DAVID STERN) AINSI QUE SUR LA RONDINE DE PUCCINI (MASTERCLASS D'INVA MULA). ELLE RETROUVE LE THÉÂTRE MOGADOR POUR LA SAISON 2018/2019 EN TANT QUE CHEF ASSISTANTE ET PIANISTE POUR LA PRODUCTION DE CHICAGO ET CONTINUE SA COLLABORATION AVEC L'OCHESTRE PASDELOUP POUR LA PRODUCTION DE CENDRILLON DE PROKOVIEV À L'OPÉRA BASTILLE (DIR. VELLO PÄHN).

ELLE FAIT SES PREMIERS PAS AU STUDIO MARIGNY AVEC LA COMÉDIE MUSICALE MARRY ME A LITTLE DE SONDHEIM ET ENSUITE DANS LA GRANDE SALLE DU THÉÂTRE MARIGNY POUR LA PRODUCTION DE FUNNY GIRL (DIR. JAMES MCKEON) POUR LA TROISIÈME ANNÉE ELLE SERA CHEF ASSISTANTE ET PIANISTE POUR LA PRODUCTION DE GHOST AU THÉÂTRE MOGADOR.

DE SA RENCONTRE AVEC LA CHANTEUSE ET AUTEURE SARAH BLOCH EST NÉ LE DUO BEC ET ONGLES, DONT CHARLOTTE CO-SIGNE LES MUSIQUES, ET LA COMÉDIE MUSICALE BEL-AMI, QU'ELLE A CO-ÉCRITE AVEC LE COMPOSITEUR JÉRÔME BOUDIN-CLAUZEL. ELLE COMPOSE SA DEUXIÈME COMÉDIE MUSICALE CETTE ANNÉE POUR L'ATELIER-TROUPE MUSIDRAMA, DIRIGÉ PAR SAMUEL SENÉ.



ARRANGEUR

## CALLUM AU

**CALLUM AU EST UN COMPOSITEUR, ARRANGEUR ET ORCHESTRATEUR BRITANNIQUE. ÉGALEMENT TROMBONISTE, IL COMPOSE TOUS TYPES DE MUSIQUE ET SE SPÉCIALISE DANS LA COMPOSITION POUR DES BIG BAND ET LES GRANDES FORMATIONS DE JAZZ.**

IL A COMPOSÉ POUR CERTAINS DES PLUS GRANDS ARTISTES INTERNATIONAUX. SA MUSIQUE EST JOUÉE DANS LE WEST END COMME DANS LE MONDE DE LA COMÉDIE MUSICALE DANS LA MONDE ENTIER IL A PU NOTAMMENT COMPOSER POUR JAMIE CULLUM, RANDY BRECKER, LE ROYAL PHILARMONIC ORCHESTRA OU BURT BACHARACH. EN 2016, IL ÉCRIT LES ARRANGEMENTS DE "I CAN'T STOP LOVING YOU" POUR LE CONCERT DES 80 ANS DE QUINCY JONES AUX BBC PROMS, AVEC LE METROPOLE ORCHESTRA. IL ORCHESTRE ÉGALEMENT LE SINGLE DE NOËL DE JESSIE J. "THE MAN WITH THE BAG".

CALLUM EST MEMBRE DU RONNIE SCOTT'S JAZZ ORCHESTRA (RSJO) SOUS LA DIRECTION DE PETER LONG. LE RSJO EST L'UN DES PLUS GRANDS ENSEMBLES JAZZ DU ROYAUME-UNI ET SANS DOUTE L'UN DE CEUX QUI SE PRODUIT LE PLUS EN PUBLIC. CALLUM S'EST PRODUIT COMME INTERPRÈTE AUX CÔTÉS D'AUTRES ARTISTES À LA CARRIÈRE INTERNATIONALE TELS QUE CURTIS STIGERS, SETH MACFARLANE, MARIA SCHNEIDER ET DANS DES SALLES AUSSI PRESTIGIEUSES QUE LE ROYAL ALBERT HALL OU LE PALAIS DE BUCKINGHAM.

---

# PROGRAMME

---



1. BLUE SKIES
2. I LOVE A PIANO
3. STORMY WEATHER
4. LET'S FACE THE MUSIC AND DANCE
5. CHEEK TO CHEEK
6. LUCKY STAR
7. I ONLY HAVE EYES FOR YOU
8. ANYTHING GOES
9. THE MAN THAT GOT AWAY
10. IF I LOVED YOU
11. COCKEYED OPTIMIST
12. FROM THIS MOMENT ON